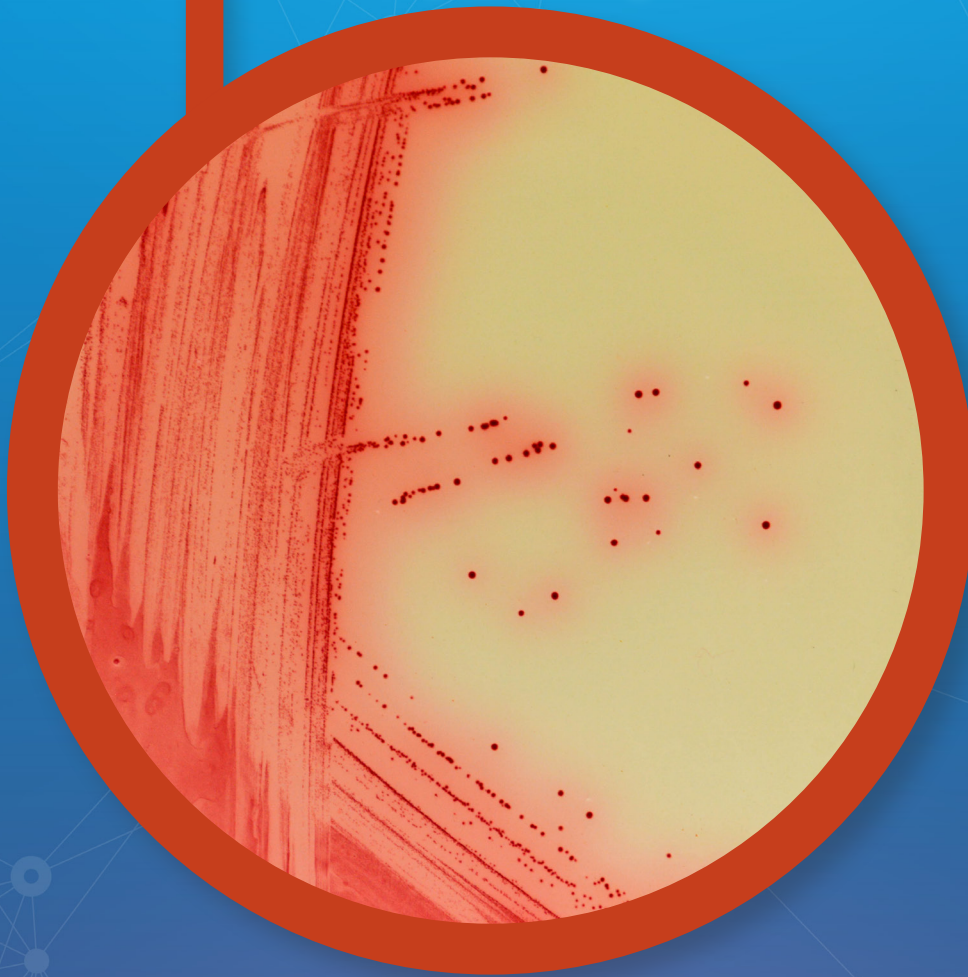


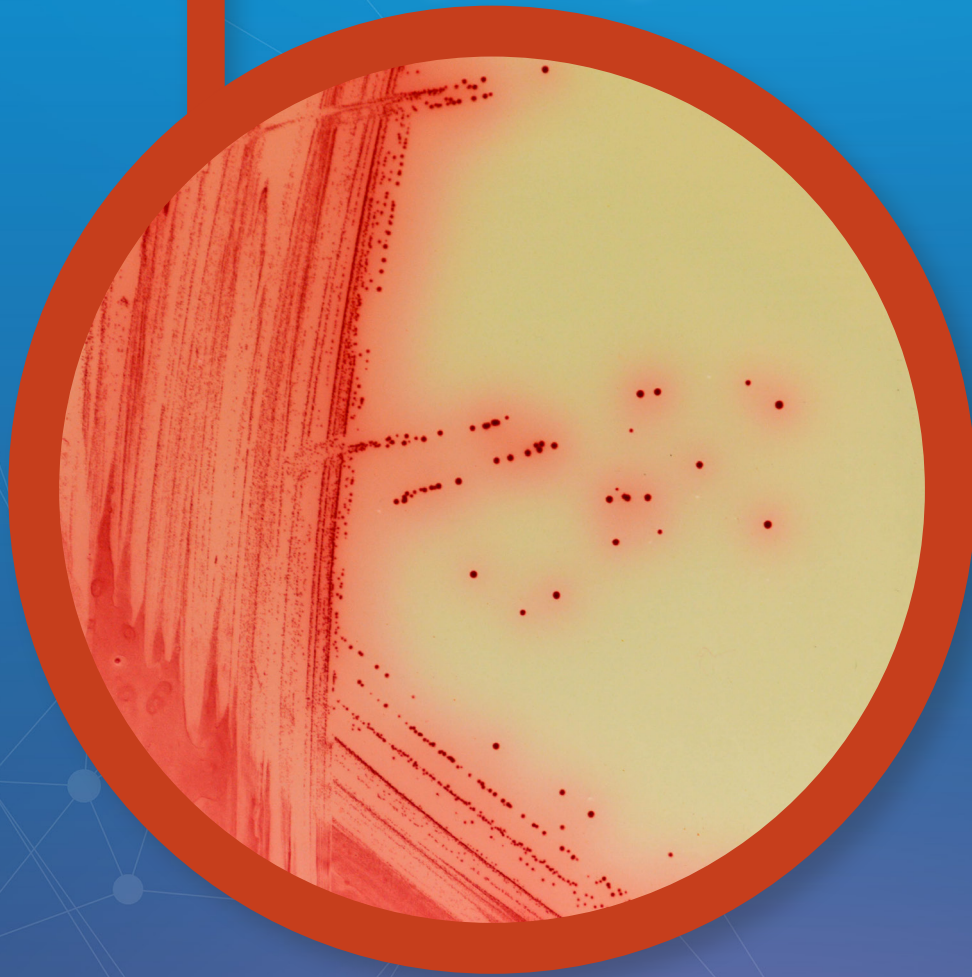
# CHROMagar™ Mycoplasma



Click below:



# ● CHROMagar™ Mycoplasma



For detection of *Mycoplasma bovis*

## For detection of *Mycoplasma bovis*

### Intended Use

Bovine infections can result in a variety of clinical signs, such as pneumonia mainly but also arthritis, mastitis and keratoconjunctivitis, none of which are *M. bovis*-specific. Laboratory diagnosis is therefore important.

Identification of *M. bovis* from nose swabs, broncho-alveolar lavage samples can be done by streaking the sample directly onto CHROMagar™ Mycoplasma agar plates.

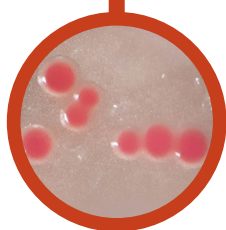
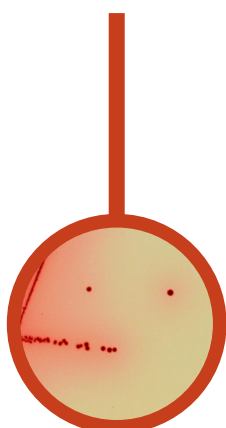
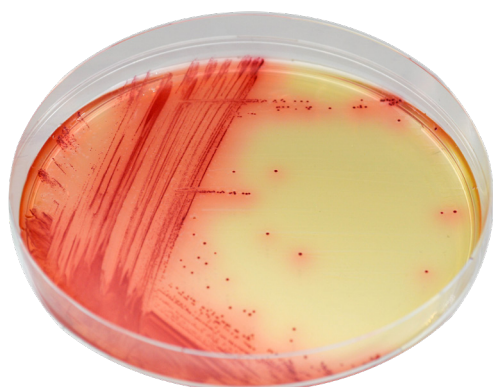
The detection of *M. bovis* by red coloration allows an easy detection with a fried egg aspect under binocular loupe after 3-7 days of incubation at 37 °C under CO<sub>2</sub> atmosphere.

### Medium Performance

- 1 **EASY TO READ AND INTERPRET**  
With CHROMagar™ Mycoplasma, *Mycoplasma* colonies have an intense red coloration and a fried egg appearance - making detection very easy.
- 2 **DETECTION**  
Detection is possible between 3 to 7 days under CO<sub>2</sub> atmosphere.
- 3 **SIMPLE METHOD**  
Identification of *M. bovis* from nasal swabs and broncho-alveolar lavage samples can be performed by plating the sample directly onto the plates.

### Medium Description

<b>Powder Base</b>	Total .....	43.8 g/L
	Agar .....	10.0
<b>Supplement (S1)</b> included in this reference	Peptone and yeast extract .....	25.0
	Mineral Salts .....	6.3
<b>Supplement (S2)</b> included in this reference	Growth factors .....	2.2
	Chromogenic and selective mix .....	0.3
<b>Supplement (S3)</b> included in this reference	Storage at 15/30 °C - pH: 7.6 +/- 0.2	
	Shelf Life .....	> 24 months
Usual Samples	Powder .....	1 g/L
	Storage at 15/30 °C	
Procedure	Shelf Life .....	> 24 months
	Powder .....	1 g/L
Scientific Publications on this product: available on <a href="http://www.CHROMagar.com">www.CHROMagar.com</a>	Storage at 2/8 °C	
	Shelf Life .....	> 18 months
Please read carefully the instructions for use (IFU document) available on : <a href="http://www.CHROMagar.com">www.CHROMagar.com</a>		



### Plate Reading

- *Mycoplasma bovis*  
→ red
- *Mycoplasma bovis*  
under binocular loupe  
→ red with a fried egg  
morphology

### Order References

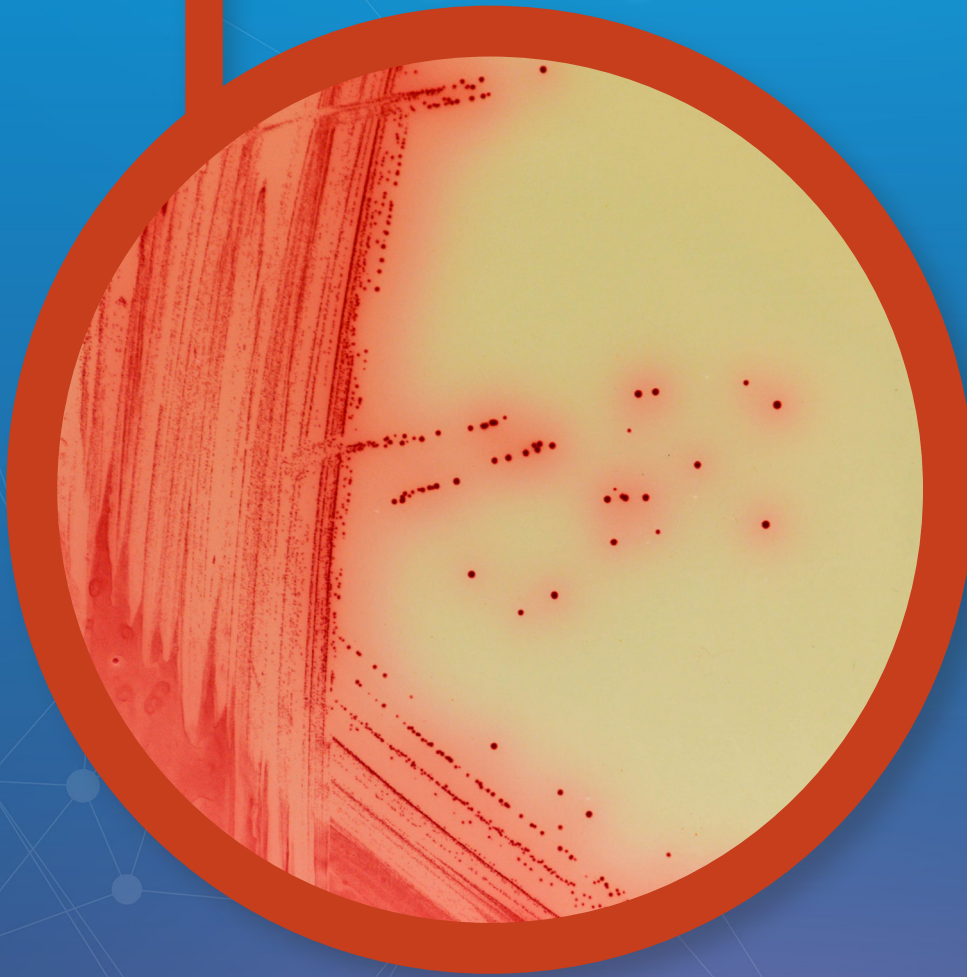
Please use these product references when contacting your local distributor:

1000 mL pack ..... MB640

(Included in this reference: powder base MB640(B) + supplement MB640(S1) + supplement MB640(S2) + supplement MB640(S3))

Manufacturer: CHROMagar  
4 place du 18 juin 1940 75006 Paris - France  
Email: [CHROMagar@CHROMagar.com](mailto:CHROMagar@CHROMagar.com)  
Website: [www.CHROMagar.com](http://www.CHROMagar.com)  
Find your nearest distributor on  
[www.CHROMagar.com/contact](http://www.CHROMagar.com/contact)

# ● CHROMagar™ Mycoplasma



**Pour la détection de *Mycoplasma bovis***

## Pour la détection de *Mycoplasma bovis*

### Application

Les infections bovines peuvent entraîner une variété de signes cliniques, principalement la pneumonie mais aussi l'arthrite, la mammite et la kératoconjonctivite, dont aucun n'est spécifique à *M. bovis*. Le diagnostic de laboratoire est donc important.

L'identification de *M. bovis* à partir d'écouvillons nasaux, d'échantillons de lavage broncho-alvéolaire peut être effectuée en ensemençant l'échantillon directement sur les boîtes de CHROMagar™ Mycoplasma.

La détection de *M. bovis* par coloration rouge permet une détection aisée avec une morphologie d'œuf au plat sous loupe binoculaire après 3-7 jours d'incubation à 37 °C sous atmosphère CO<sub>2</sub>.

### Performance du milieu

#### 1 LECTURE ET INTERPRETATION FACILE

Avec CHROMagar™ Mycoplasma, les colonies de *Mycoplasma* ont une coloration rouge intense et ont un aspect œuf au plat - rendant ainsi la détection aussi simple que possible.

#### 2 DETECTION

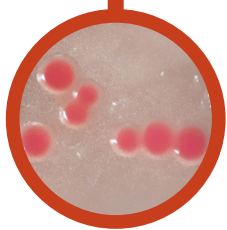
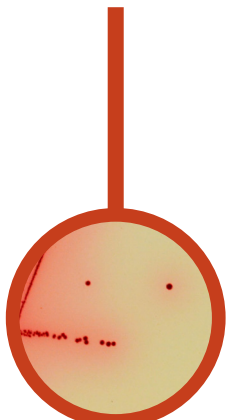
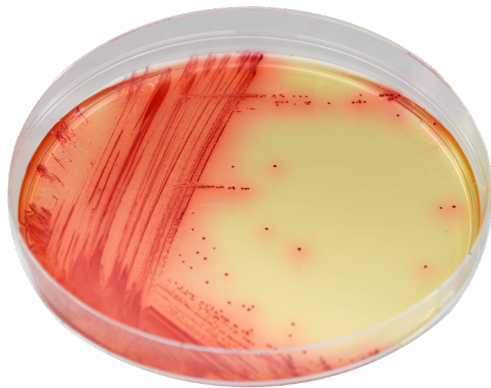
Détection possible entre 3 à 7 jours sous atmosphère CO<sub>2</sub>.

#### 3 METHODE SIMPLE

L'identification de *M. bovis* à partir d'écouvillons nasaux et d'échantillons de lavage broncho-alvéolaire peut être effectuée en ensemençant l'échantillon directement sur les boîtes.

### Description du milieu

<b>Base</b>	Total ..... 43,8 g/L Agar ..... 10,0 Peptones et extrait de levures ..... 25,0 Sels minéraux ..... 6,3 Facteurs de croissance ..... 2,2 Chromogène et sélectif ..... 0,3 Stockage à 15/30 °C - pH : 7,6 +/- 0,2 Durée de conservation ..... > 24 mois
<b>Supplément (S1)</b> inclus dans cette référence	Poudre ..... 1 g/L Stockage à 15/30 °C Durée de conservation ..... > 24 mois
<b>Supplément (S2)</b> inclus dans cette référence	Poudre ..... 1 g/L Stockage à 2/8 °C Durée de conservation ..... > 24 mois
<b>Supplément (S3)</b> inclus dans cette référence	Lyophilisé..... 150 mL/L Stockage à 2/8 °C Durée de conservation ..... > 18 mois
Échantillons habituels	Écouvillons nasaux et échantillons de lavage broncho-alvéolaire
Procédure	Ensemencement direct. Incubation à 37 °C pendant 3 à 7 jours sous atmosphère CO <sub>2</sub> .
Publications scientifiques sur ce produit : disponible sur <a href="http://www.CHROMagar.com">www.CHROMagar.com</a> Veuillez lire attentivement les instructions d'utilisation (notices) disponibles sur <a href="http://www.CHROMagar.com">www.CHROMagar.com</a>	



### Lecture

- *Mycoplasma bovis*  
→ rouge
- *Mycoplasma bovis*  
sous loupe binoculaire  
→ rouge avec une morphologie  
d'œuf au plat

### Référence de la commande

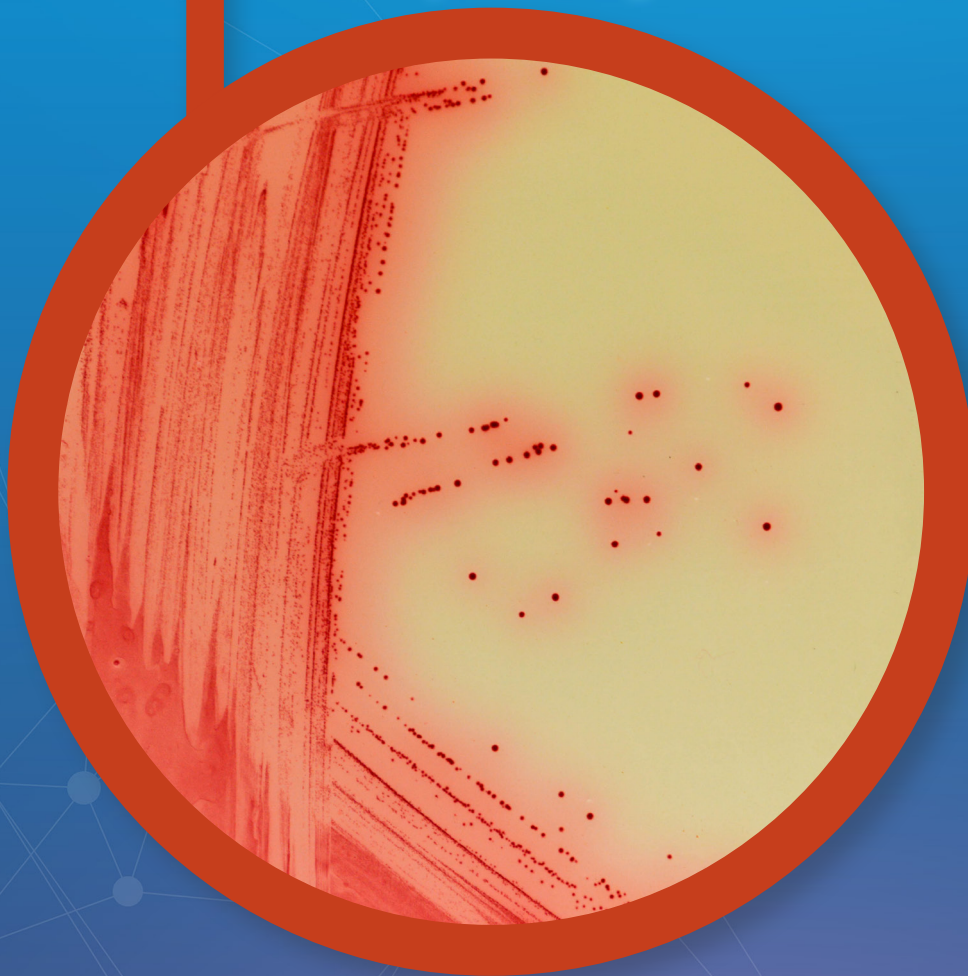
Veuillez utiliser ces références de produits lorsque vous contactez votre distributeur local :

Pack de 1000 mL pack ..... MB640  
(Inclus dans cette référence : base en poudre MB640(B) + supplément MB640(S1) + supplément MB640(S2) + supplément MB640(S3))

Fabricant : CHROMagar  
4 place du 18 juin 1940 75006 Paris - France  
Email : [CHROMagar@CHROMagar.com](mailto:CHROMagar@CHROMagar.com)  
Site web : [www.CHROMagar.com](http://www.CHROMagar.com)

Trouvez votre distributeur le plus proche sur  
[www.CHROMagar.com/contact](http://www.CHROMagar.com/contact)

# ● CHROMagar™ Mycoplasma



Para la detección de *Mycoplasma bovis*

## Para la detección de *Mycoplasma bovis*

### Aplicación

Las infecciones bovinas pueden dar lugar a una variedad de signos clínicos, como neumonía principalmente, pero también artritis, mastitis y queratoconjuntivitis, ninguno de los cuales es específico de *M. bovis*. Por lo tanto, el diagnóstico de laboratorio es importante.

La identificación de *M. bovis* a partir de hisopos nasales, muestras de lavado broncoalveolar se puede realizar rayando la muestra directamente en placas de CHROMagar™ Mycoplasma.

La detección de *M. bovis* por coloración roja permite una fácil detección con aspecto de huevo frito bajo lupa binocular después de 3-7 días de incubación a 37 °C bajo atmósfera CO<sub>2</sub>.

### Rendimiento del medio

#### 1 FACIL LECTURA E INTERPRETACION

Con CHROMagar™ Mycoplasma, las colonias de *Mycoplasma* crecen con un color y un efecto únicos. Son de color rojo intenso y tienen un aspecto de huevo frito - lo que hace que la detección sea lo más sencilla posible.

#### 2 DETECCION

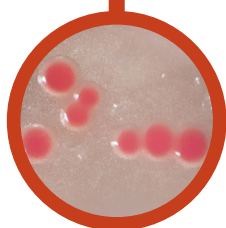
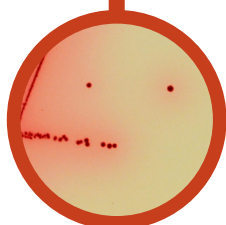
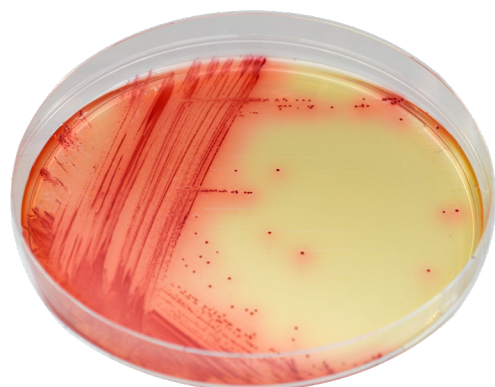
La detección es posible en un plazo de 3 a 7 días bajo atmósfera de CO<sub>2</sub>.

#### 3 METODO SENCILLO

La identificación de *M. bovis* a partir de hisopos nasales y muestras de lavados broncoalveolares puede llevarse a cabo sembrando la muestra directamente en las placas.

### Descripción del medio

<b>Base en polvo</b>	Total ..... 43,8 g/L Agar ..... 10,0 Peptonas y extracto de levadura ..... 25,0 Sales minerales ..... 6,3 Factores de crecimiento ..... 2,2 Cromogénica y selectiva ..... 0,3 Almacenamiento a 15/30 °C - pH : 7,6 +/- 0,2 Vida útil ..... > 24 meses
<b>Suplemento (S1)</b> incluido en la referencia	Polvo ..... 1 g/L Stockage à 15/30 °C Vida útil ..... > 24 meses
<b>Suplemento (S2)</b> incluido en la referencia	Polvo ..... 1 g/L Almacenamiento a 2/8 °C Vida útil ..... > 24 meses
<b>Suplemento (S3)</b> incluido en la referencia	Liofilizado..... 150 mL/L Almacenamiento a 2/8 °C Vida útil ..... > 18 meses
Muestras habituales	Hisopos nasales y muestras de lavado broncoalveolar
Procedimiento	Siembra directa. Incubación 37 °C durante 3 a 7 días en atmósfera CO <sub>2</sub> .
Publicaciones científicas sobre este producto disponibles en <a href="http://www.CHROMagar.com">www.CHROMagar.com</a> Por favor lea cuidadosamente las instrucciones de uso (documento IFU) disponibles en <a href="http://www.CHROMagar.com">www.CHROMagar.com</a>	



### Lectura de placa

- *Mycoplasma bovis*  
→ rojo
- *Mycoplasma bovis*  
con una lupa binocular  
→ rojo con una morfología  
huevo frito

### Información para hacer pedidos

Gracias por utilizar las siguientes referencias al consultar a su distribuidor :

Envase de 1000 mL ..... MB640

(Referencia compuesta de : base en polvo MB640(B) + suplemento MB640(S1) + suplemento MB640(S2)

+ suplemento MB640(S3))

Fabricante: CHROMagar  
4 place du 18 juin 1940 75006 Paris - France  
Email: [CHROMagar@CHROMagar.com](mailto:CHROMagar@CHROMagar.com)  
Sitio web: [www.CHROMagar.com](http://www.CHROMagar.com)

Encuentre su distribuidor más cercano en:  
[www.CHROMagar.com/contact](http://www.CHROMagar.com/contact)